

Datum: 3 april 2025

INSTALLATIETEKENING

Projectnr. : 14181_3
Project : 12 won. 'De Hoge Regt Oost' fase 3 - Beek en Donk
Kavelnr. : 52, 54, 61, 64, 66

Beste lezer,

Hierbij ontvangt u de installatietekening t.b.v. de keuken met bovenvermeld ordernummer.

Voor het beste en mooiste resultaat, onderstaand een aantal aandachtspunten.

- W + E-installatie aanbrengen in de wand, tenzij het werkblad verdiept is naar ten minste 65 cm.
- W-installatie opbouw is mogelijk, mits leidingen op de aangegeven positie verticaal uit de vloer komen en strak op de wand op de aangegeven hoogte met een muurplaat zijn afgemonteerd.
- Geen aansluitingen aanbrengen achter apparatuur. Aansluitingen moeten bereikbaar zijn zonder demontage van apparatuur.
- Geen leidingen onder een onderbouw (wijn-)koelkast, vriezer en vaatwasser.
- Bij metalstud wanden vulhout aanbrengen bij schouwkap, hangkasten en wandplanken t.b.v. de bevestiging.
- Wand dienen vlak en hoeken haaks te zijn. Voor montage is het belangrijk dat het stucwerk droog is.

Wij adviseren verder:

- Om in de keuken ten minste twee wandcontactdozen voor algemeen gebruik te plaatsen. Daarbij dient rekening gehouden te worden met eventuele achterwanden, spatwanden en tegelplinten (aangegeven op tekening).

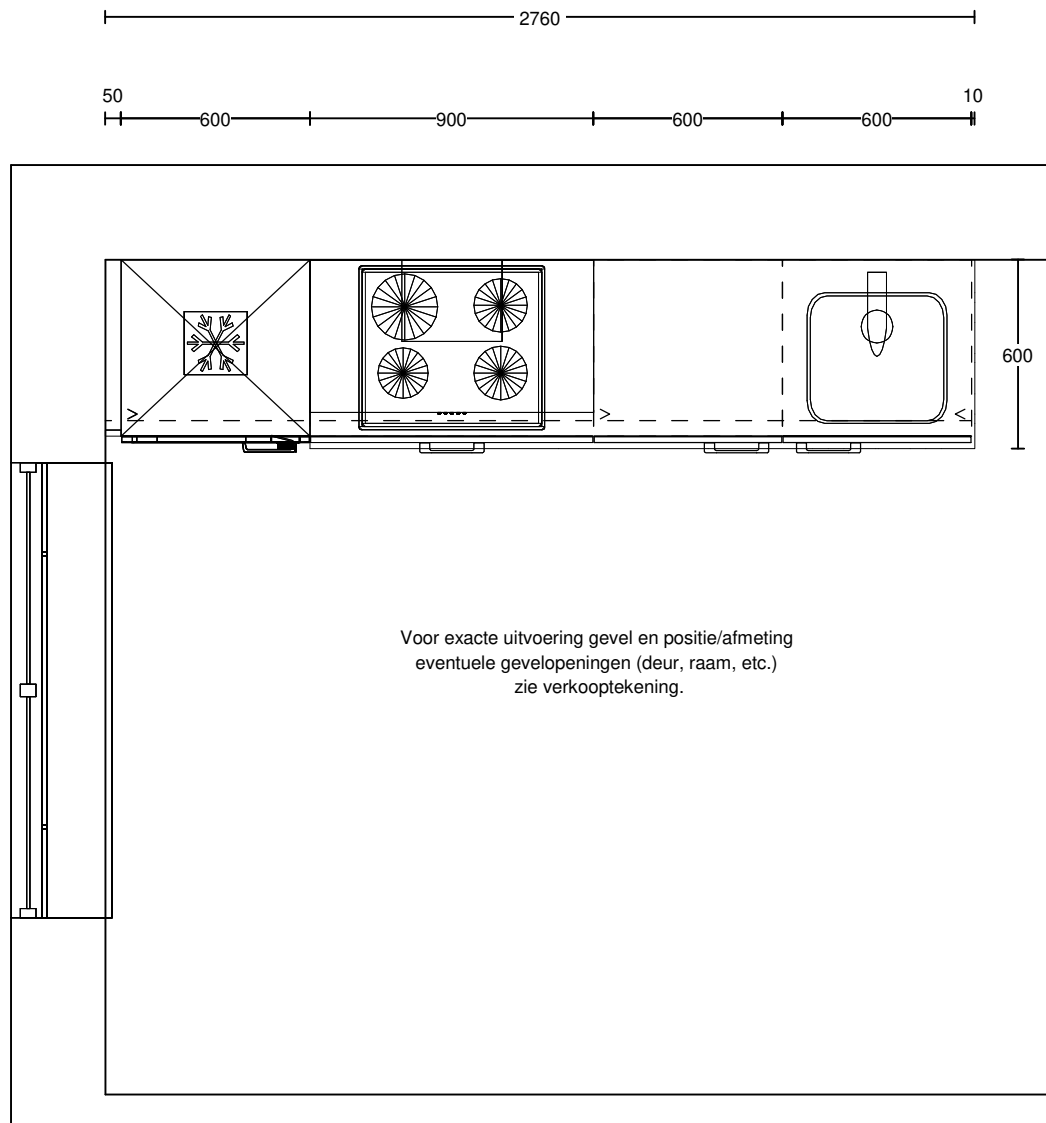
Exacte maten voor onder andere standbouw ten behoeve van kastenwanden, koven of overige bouwkundige onderdelen, welke van belang zijn voor het ontwerp van de keuken, worden niet aangegeven op de installatietekening. Deze worden middels een specifieke separate maattekening verstrekt door de adviseur.

Indien afgeweken wordt van de installatietekening, kan dit gevolgen hebben voor de montage en het eindresultaat van de keuken.

Neem bij twijfel of vragen altijd even contact met ons op.

Met vriendelijke groet,

Nuva Keukens B.V.

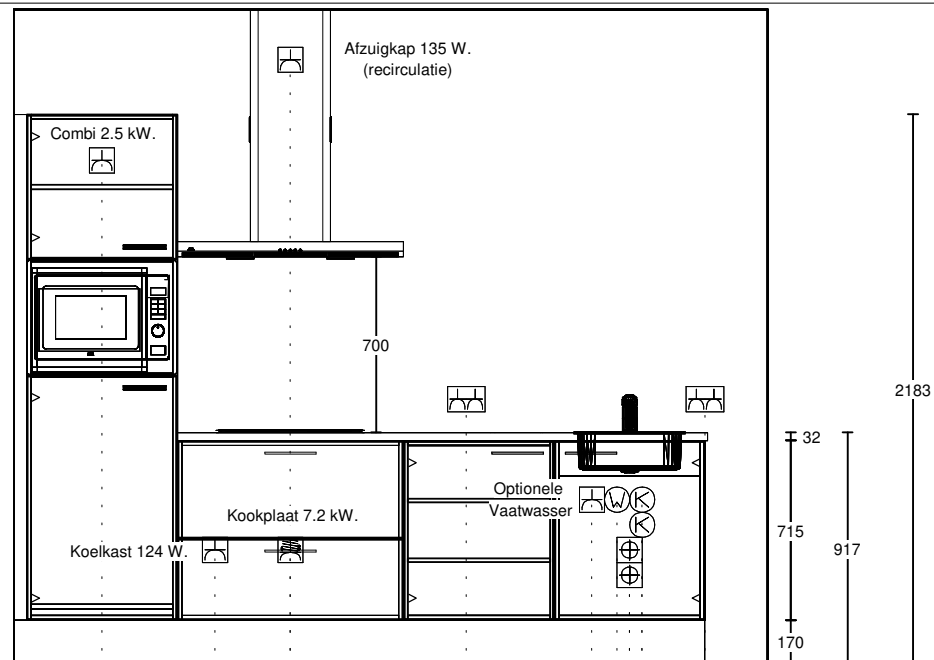


Project: 14181_3 - 12 won. 'De Hoge Regt Oost' fase 3 - Beek en Donk

Ontwerp: Kavel 52-54-61-64-66

Datum: 3/4/2025

DEZE TEKENING IS NIET BINDEND



Enk Wcd met ra 2000\350

Enk Wcd met ra 450\800

Enk Wcd met ra 2400\1100

2-F Perilex Wcd 450\1100

Dubb Wcd tweevoudig met ra 1050\1800

Enk Wcd met ra 650\2300

Warmwateraansluiting 650\2400

Afvoer 40mm 350\2450

Afvoer 40mm 450\2450

Koudwateraansluiting 550\2500

Koudwateraansluiting 650\2500

Dubb Wcd tweevoudig met ra 1050\2750

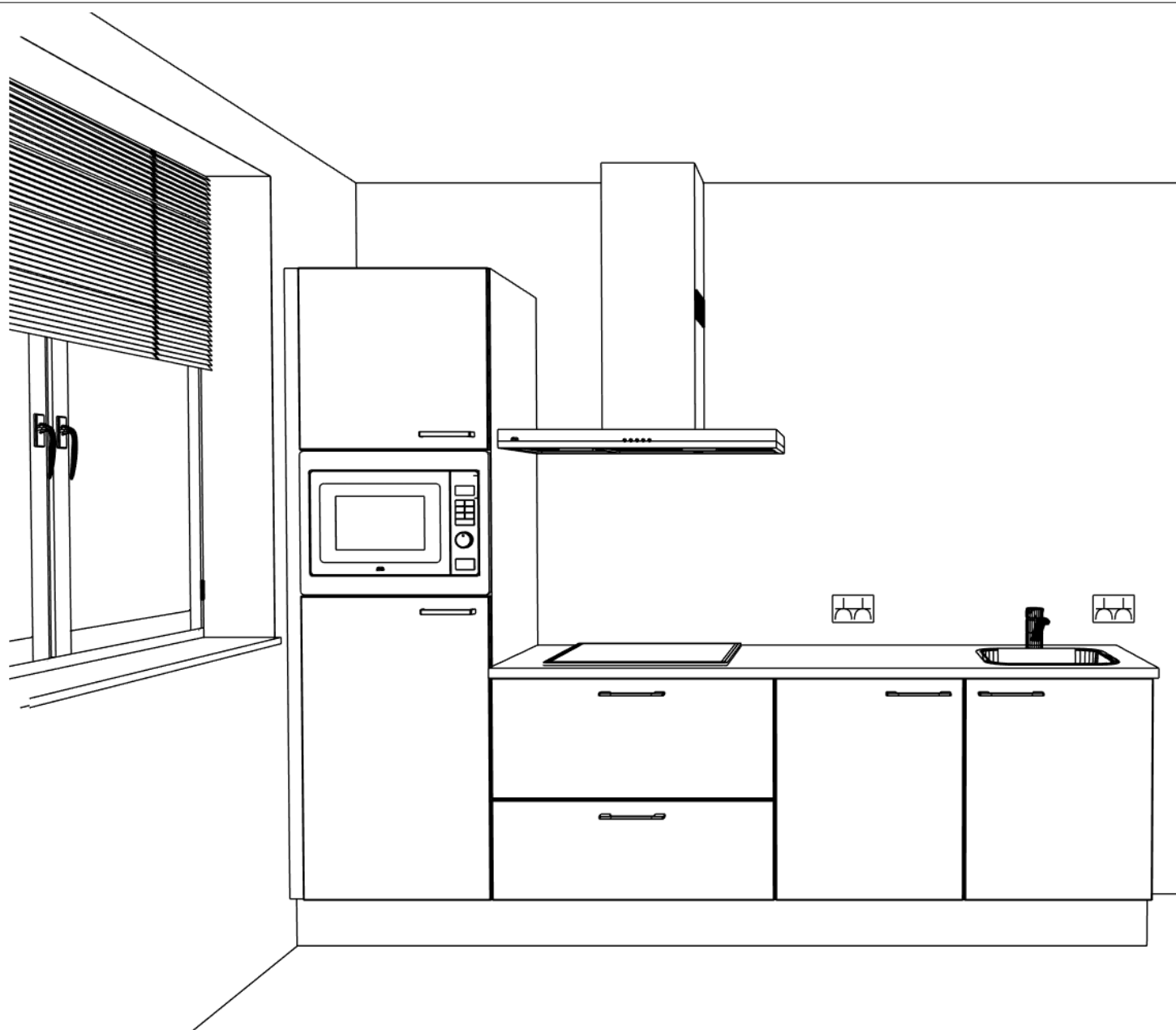
1e maat = hoogtemaat
(vanaf afgewerkte vloer)

Project: 14181_3 - 12 won. 'De Hoge Regt Oost' fase 3 - Beek en Donk

Ontwerp: Kavel 52-54-61-64-66

Datum: 3/4/2025

DEZE TEKENING IS NIET BINDEND



Project: 14181_3 - 12 won. 'De Hoge Regt Oost' fase 3 - Beek en Donk

Ontwerp: Kavel 52-54-61-64-66

Datum: 3/4/2025

DEZE TEKENING IS NIET BINDEND