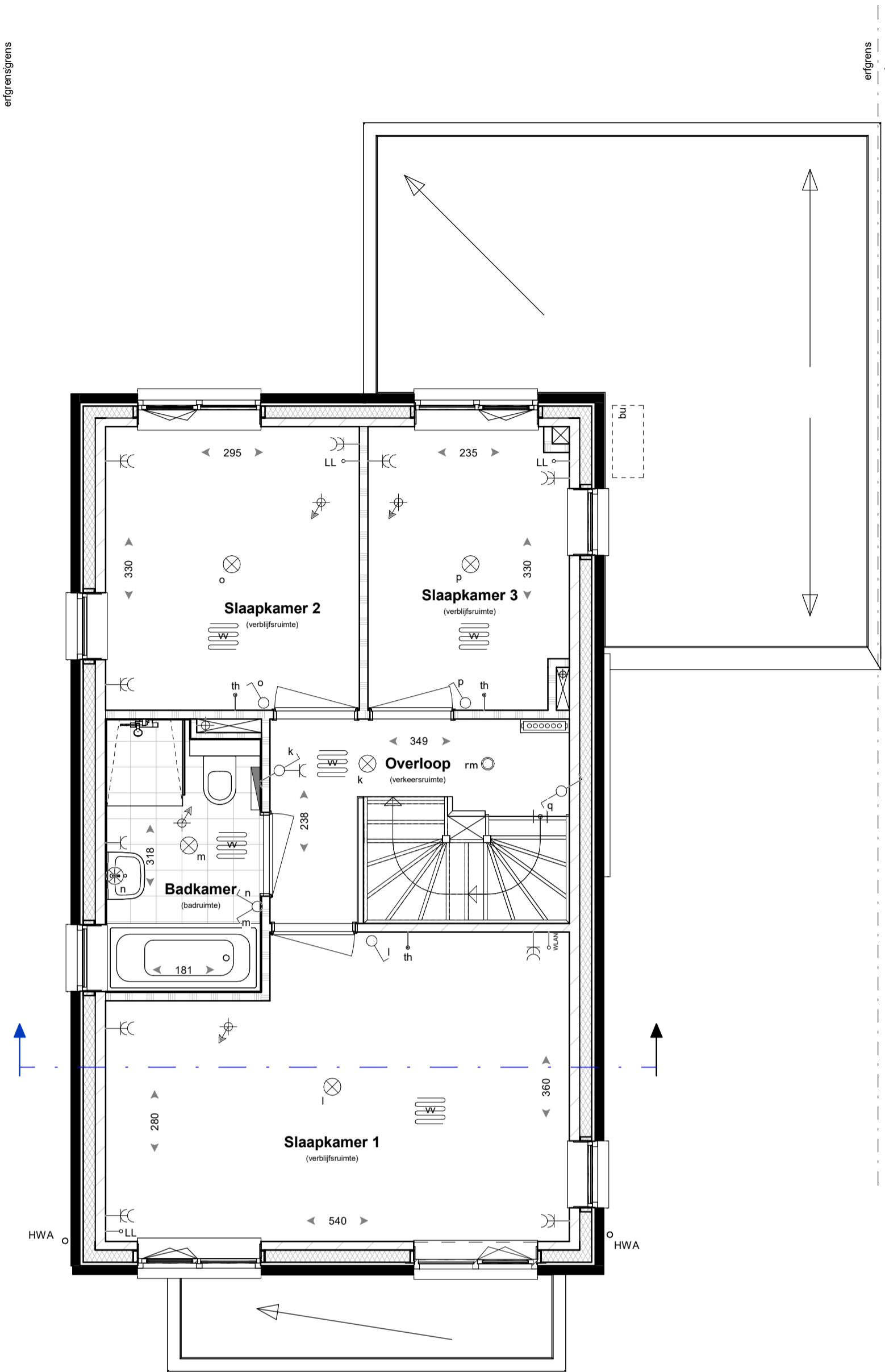
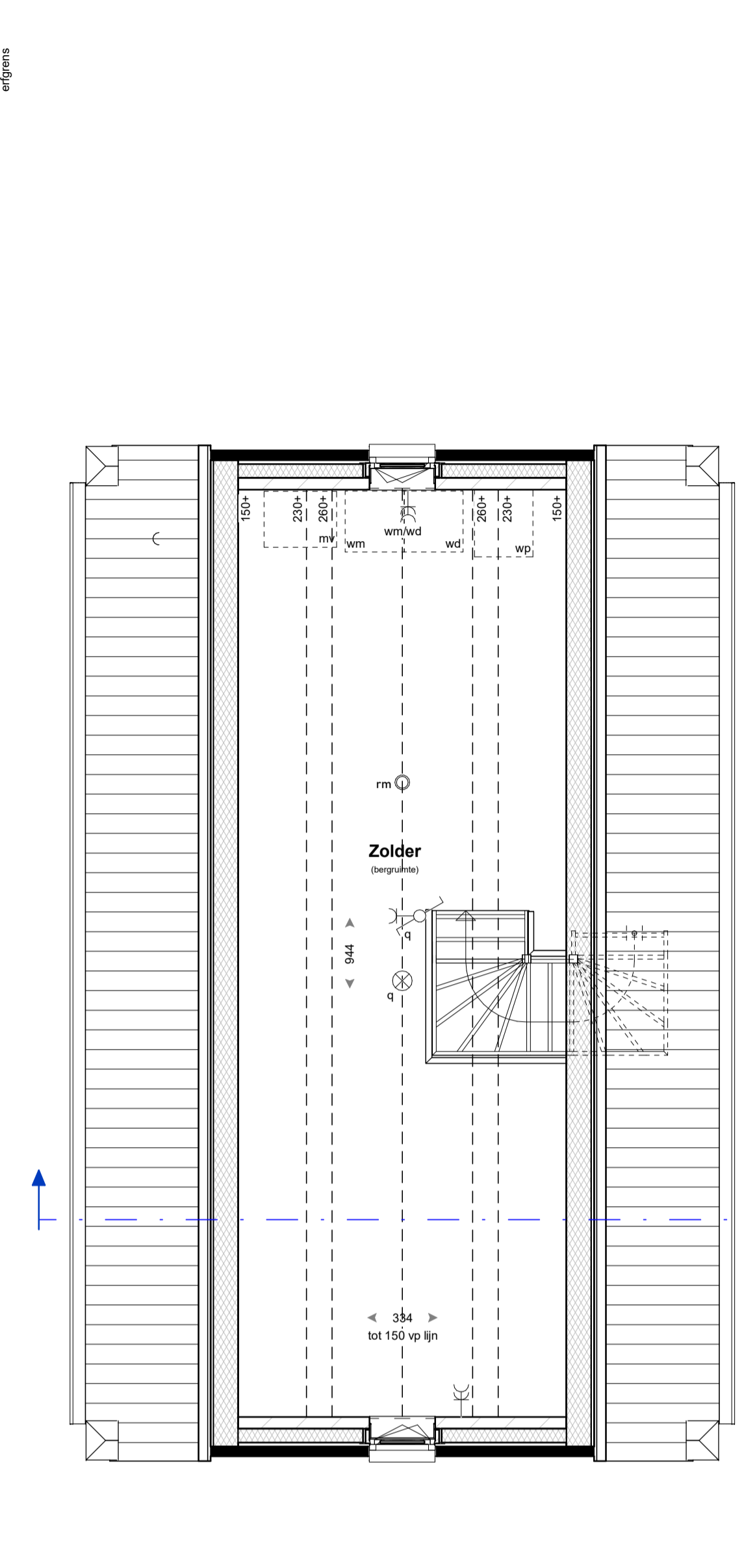


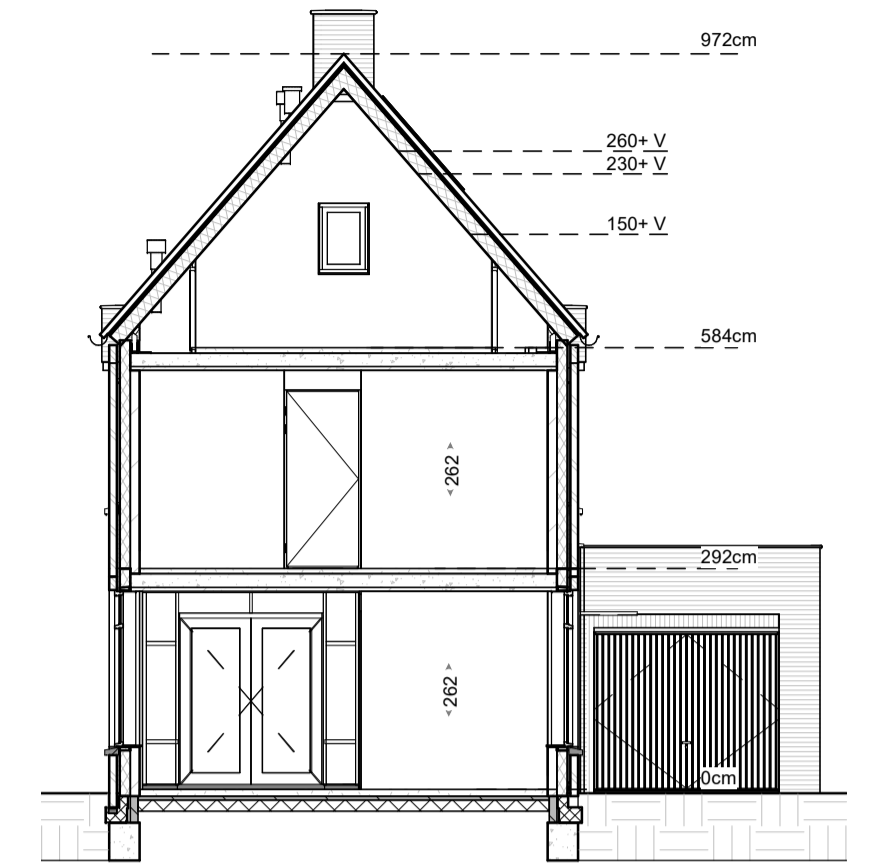
Begane grond



Eerste verdieping



Tweede verdieping

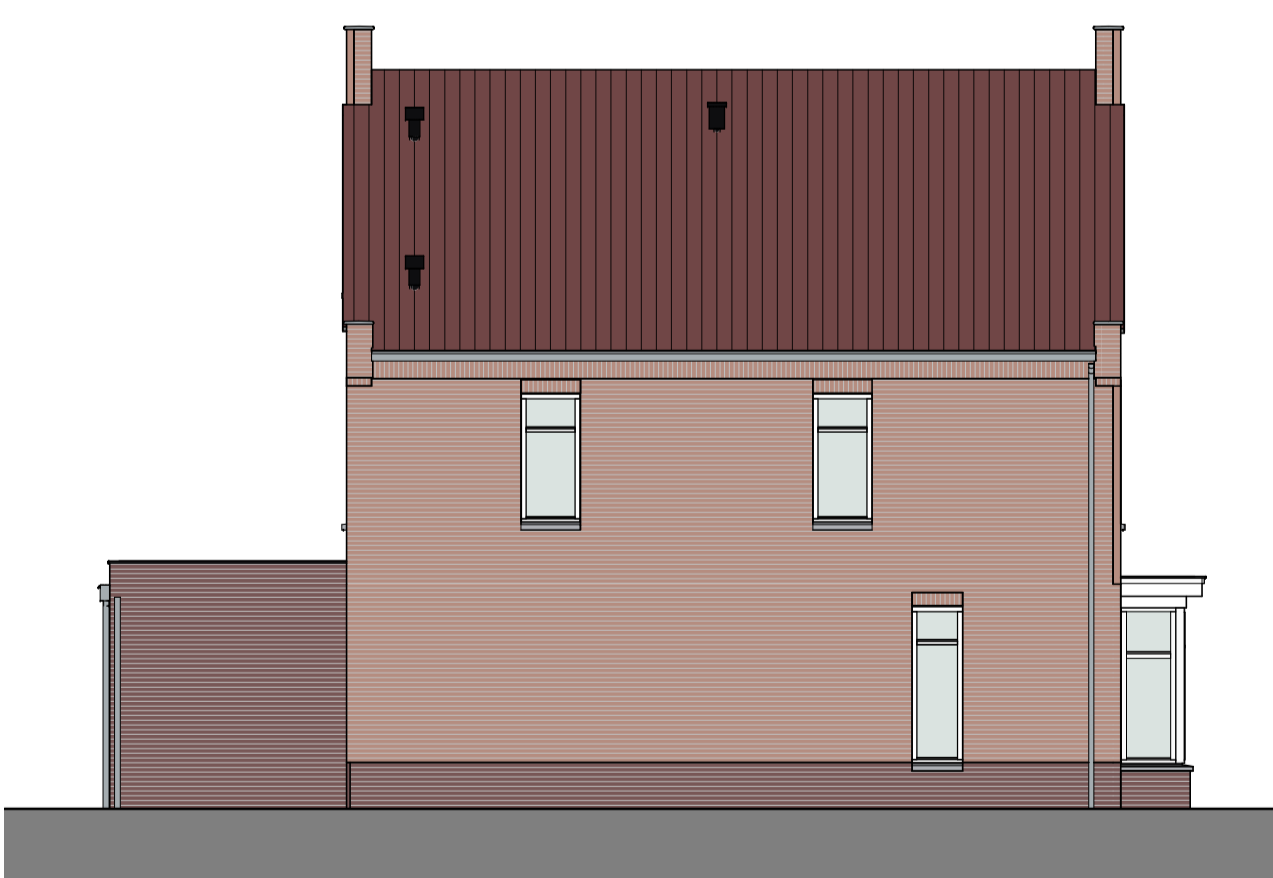


Doorsnede

RENVOOI

balksteen	enkelelepole schakelaar	HWA hemelwaterafvoer
luchtpouw	wisselschakelaar	afschotrichting hemelwater
isolatie	serieschakelaar	aansluitpunt thermostaat
kalkzandsteen	bedieningschakelaar	aansluitpunt loos
scheidingswand	mechanische ventilatie	aansluitpunt Wireless LAN
wandtegels	rookmelder	aansluitpunt up installatie
voertegels (indicatief)	wandlichtpunt	aansluitpunt omvormer PV-panelen
indicatieve opstelplaats keuken	enkele wandcontactdoos gearaad	aansluitpunt wasmachine
opstelplaats mechanische ventilatie	dubbele wandcontactdoos gearaad	aansluitpunt wasdroger
opstelplaats warmtepomp	beldrukker	aansluitpunt mechanische ventilatie
opstelplaats warmtepomp buitenunit	verdelersymbol (indicatief) (met en zonder omkasting)	afvoerpunt mechanische ventilatie
opstelplaats warmtepomp buitenunit	ruimte v.v. vloerverwarming	ventilatiekoeler
opstelplaats wasmachine/wasdroger	radiator	ventilatie toevoer dmv geveelrooster
	buitenkraan	ventilatie afvoer dmv dakpijp
		brandwerendheid 30min

- kleine wijzigingen voorbehouden
- aan de maatvoering kunnen geen rechten worden ontleend
- maatvoering betreft circa maten en is aangegeven in centimeter
- elektrische aansluitingen, keukenopstelling, ventilatiepunten en rookmelders zijn indicatief aangegeven
- het is mogelijk dat niet alle symbolen van toepassing zijn op uw woningtype
- maatvoering bij hellende daken tot 150 cm lijn (hoogte)
- De woning kan een gespiegelde variant van uw woning bevatten.



Voorgevel

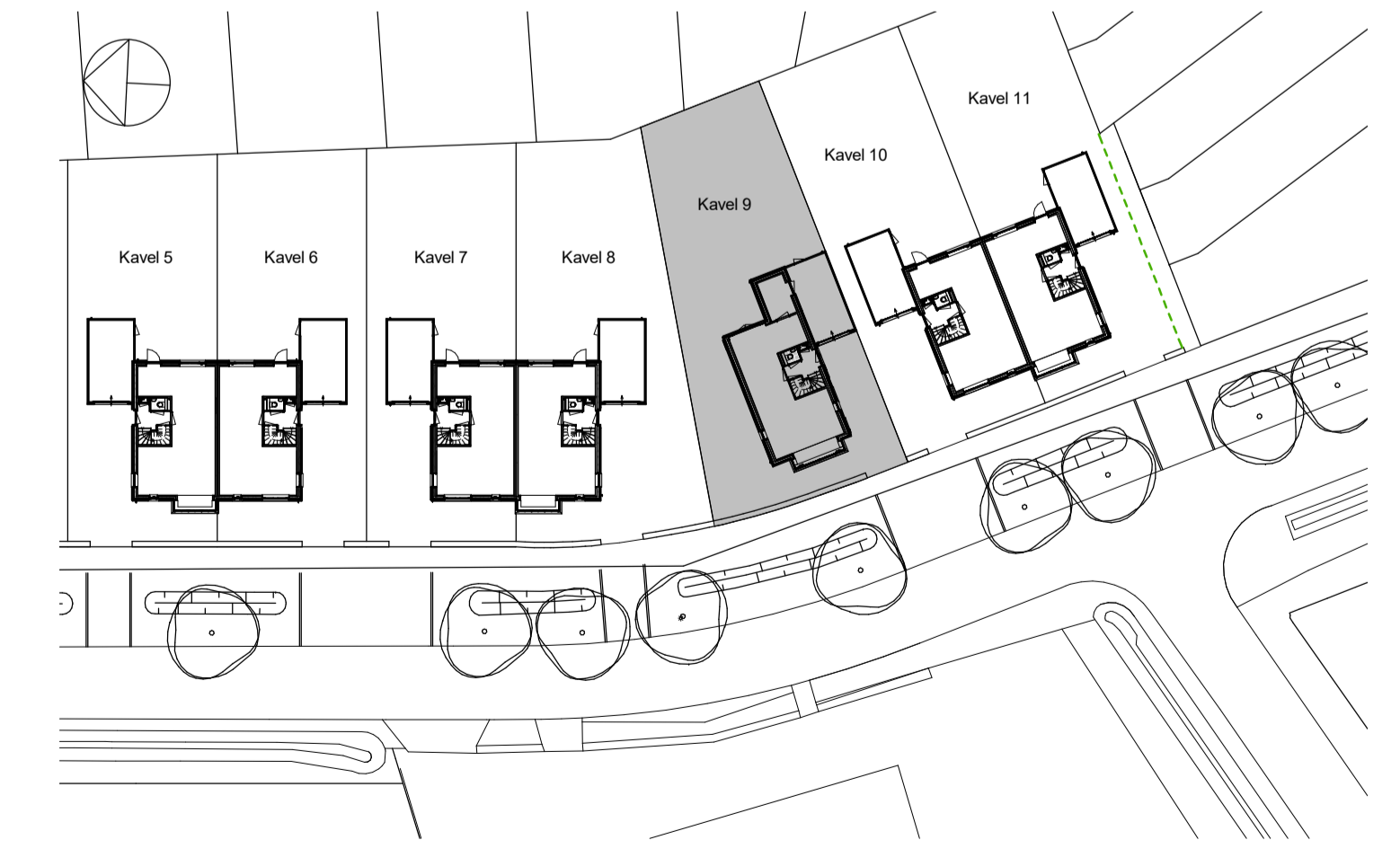
Rechtergevel

Achtergevel

Linkergevel

Materialisatie exterieur

gevel	Materiaal metseiwerk, wild verband	Kleur lichtbrons genuanceerd	buitenkozijnen:	Materiaal hardhout	Kleur zuiverwit (RAL9010)
gevel pnt	voegwerk (terugliggend 3mm)	grijs Beamix 2773	draaiende delen:	hardhout	grijs (RAL7044)
dakbedekking	voegwerk (terugliggend)	antraciet Beamix 2774	koffer kader (bij voordeur):	staal	grijs (RAL7044)
-hellend	keramische dakpan	herfskleur	voordeur:	gelsoliede deur	blauwgrijs (RAL7039)
-plat	bitumineuze dakbedekking	donker grijs	garagedeur:	stalen kanteldeur	blauwgrijs (RAL7039)
			betimmering	hout	zuiverwit (RAL9010)
			raamdorpels	prefab betondorpel	wilgrijs
			goten	zink	natuur
			hemelwaterafvoeren	zink	natuur
			inbouwsteen Vleermuizen	prefab beton	natuur grijs



Bouwnr. 9
Verkooptekeningen
18 woningen oostelijk deel 'De Hoge Regt'
Beek en Donk

Bladnr.:
VK-09
Datum:
01-07-2022
Schaal:
1:50 / 1:100