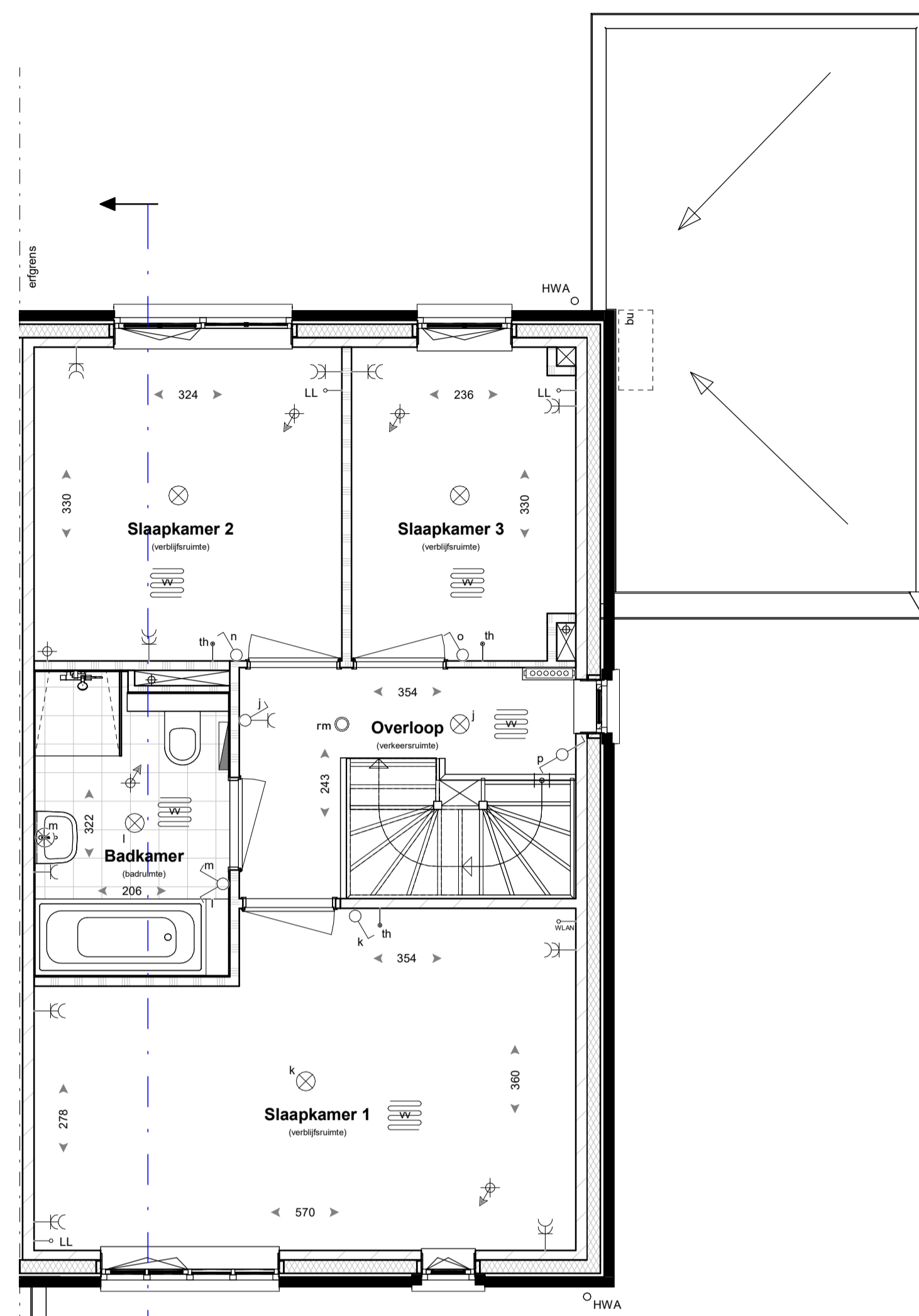
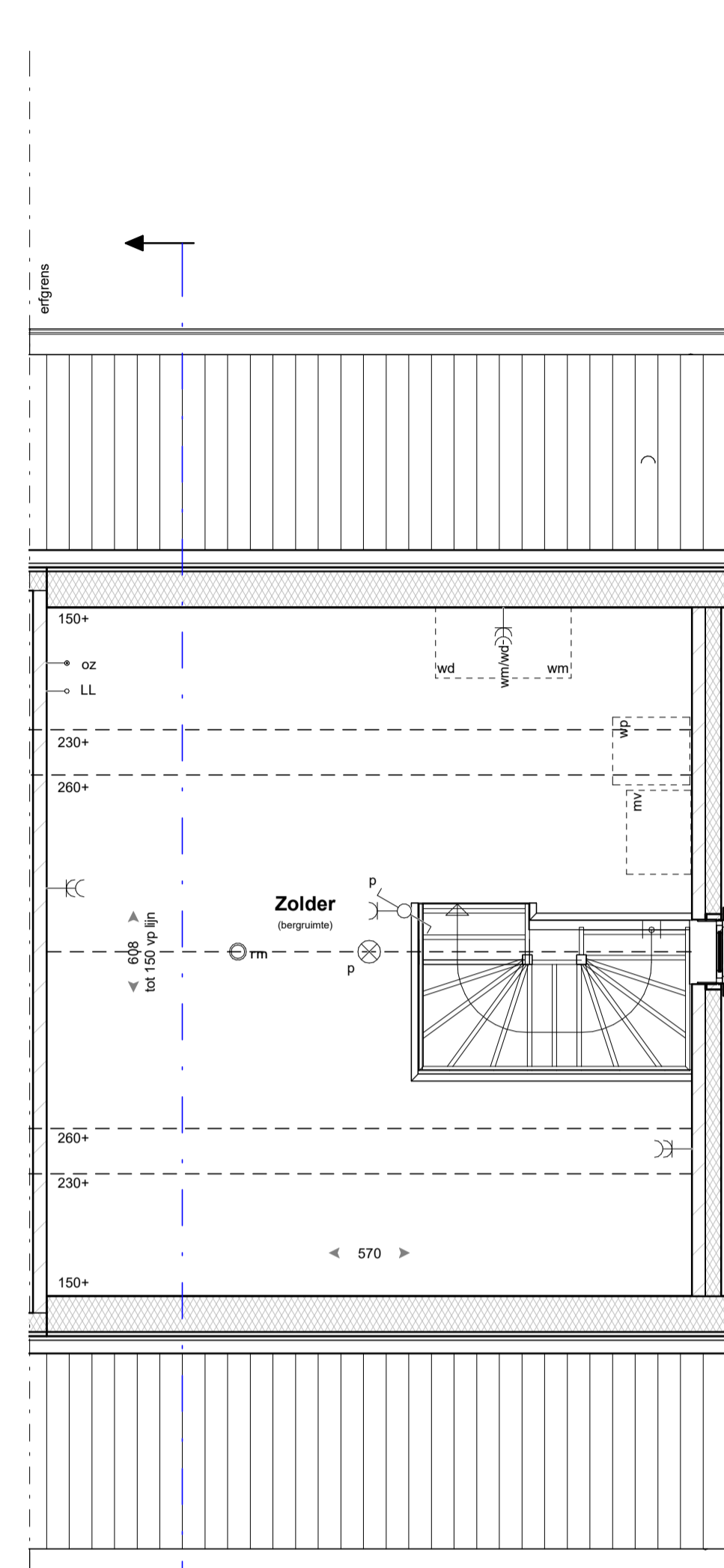


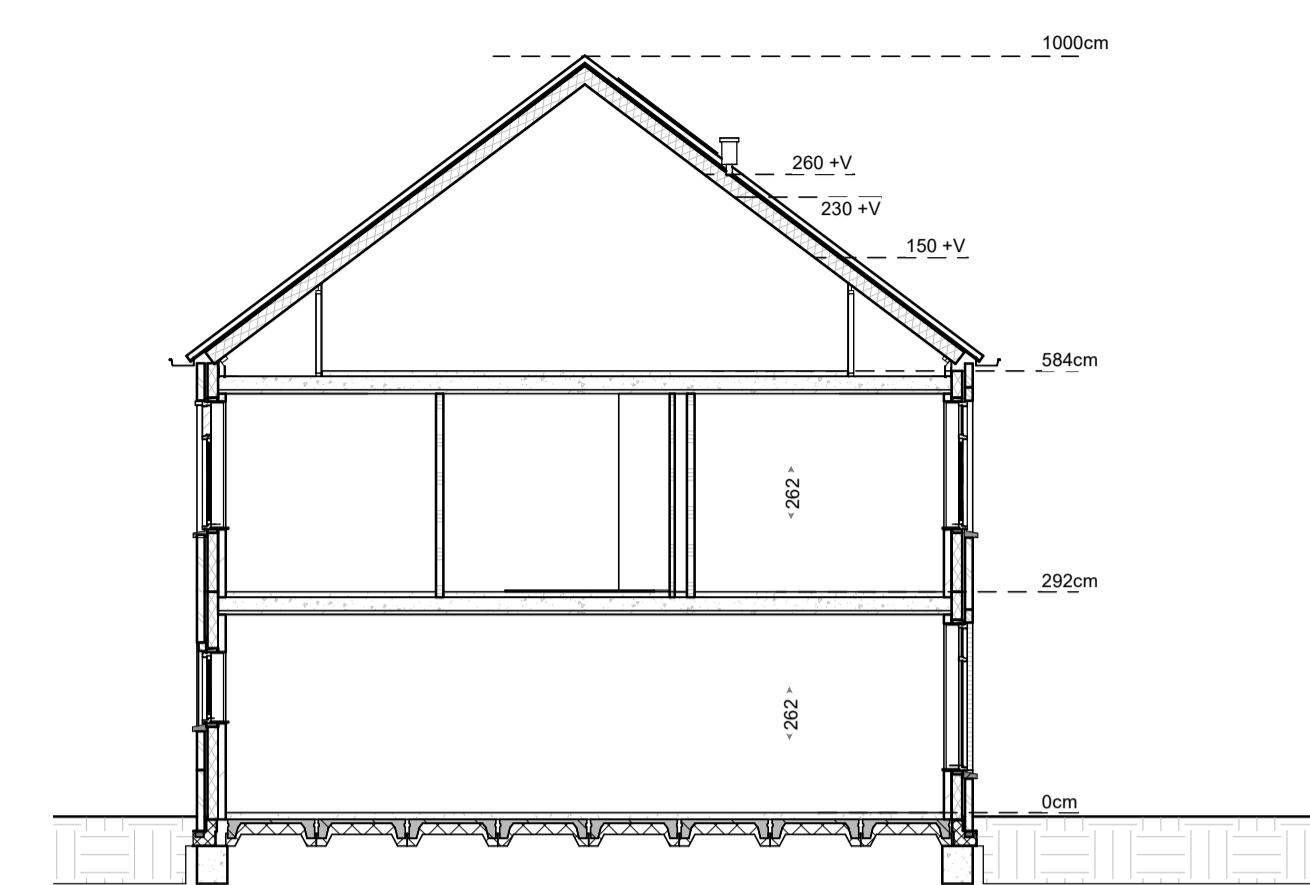
Begane grond



Eerste verdieping



Tweede verdieping



Doorsnede

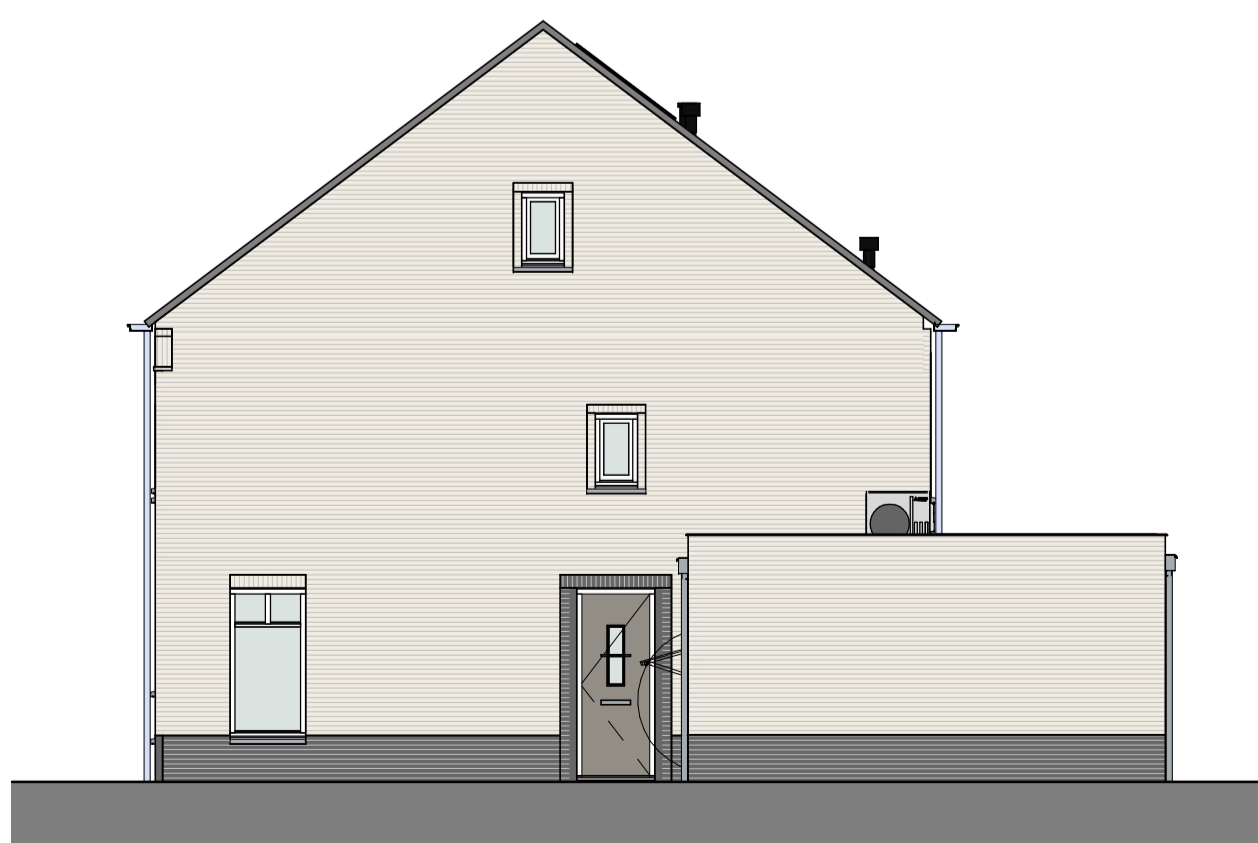
RENVOOI

- |                                     |  |                                     |
|-------------------------------------|--|-------------------------------------|
| baksteen                            | enkelpolige schakelaar                                     | HWA                                 |
| luchtsponw                          | wisselschakelaar   | afschotrichting hemelwater          |
| isolatie                            | serieschakelaar  | aansluitpunt thermostaat            |
| kalkzandsteen                       | bedieningsschakelaar                                       | aansluitpunt loos                   |
| scheidingswand                      | mechanische ventilatie                                     | aansluitpunt Wireless LAN           |
| wandtegels                          | rookmelder   | aansluitpunt utp installatie        |
| voertegels (indicatief)             | plafondlichtpunt   | aansluitpunt omvormer PV-panelen    |
| indicatieve opstelplaats keuken     | wandlichtpunt  | aansluitpunt wasmachine             |
| opstelplaats mechanische ventilatie | enkele wandcontactdoos geaard                              | aansluitpunt wasdroger              |
| mv                                  | dubbele wandcontactdoos geaard                             | aansluitpunt mechanische ventilatie |
| opstelplaats warmtepomp             | beeldrukker  | toevoerpunt mechanische ventilatie  |
| wp                                  | bel  | afvoerpunt mechanische ventilatie   |
| bu                                  | verdeler verwarming (indicatief) (met en zonder onkasting) | ventilatiekoeler                    |
| opstelplaats warmtepomp buitenunit  | ruimte v.v. vloerverwarming                                | ventilatie toevoer dmv gevelrooster |
| opstelplaats wasmachine/wasdroger   | radiator   | ventilatie afvoer dmv dakpijp       |
|                                     | buitenkraan  | brandwerendheid 30min               |

- kleine wijzigingen voorbehouden
- aan de maatvoering kunnen geen rechten worden ontleend
- maatvoering betreft circa maten en is aangegeven in centimeter
- elektrische aansluitingen, keukenopstelling, ventilatiepunten en rookmelders zijn indicatief aangegeven
- het is mogelijk dat niet alle symbolen van toepassing zijn op uw woningtype
- maatvoering bij hellende daken tot 150 cm lijn (hoogte)
- De woning kan een gespiegelde variant van uw woning bevatten.



Voorgevel



Rechtergevel



Achtergevel

Materialisatie exterieur

Bouwdeel	Materiaal	Kleur
gevel	metselewerk, wild verband	lichtbruin genuanceerd
	voegwerk 3mm terugliggend	donkergris Beamix 2774
gevel plint	metselewerk, wild verband	donkerbruin
	voegwerk (terug liggend)	voeg antraciet Beamix 2745
dakbedekking - hellend - plat	keramische dakpan	Lekleur mat engobe
	bitumneuze dakbedekking	donker grijs
buitenkozijnen: draaiende delen: voordeur: garagedeur:	hardhout	zuiverwit (RAL 9010)
	hardhout	zuiverwit (RAL 9010)
	geteicende deur	bruin grijs (RAL 7030)
	stalen karteldeur	bruin grijs (RAL 7030)
betimmering	hout	zuiverwit (RAL 9010)
raamdorpels	prefab betondorpel	wilgrijs
goten hemelwaterafvoeren	zink	natuur
	zink	natuur
inbouwstenen Vleermuizen	prefab beton	natuur grijs



Bouwnr. 6  
Verkooptekeningen  
18 woningen oostelijk deel 'De Hoge Regt'  
Beek en Donk

Bladnr.:  
VK-06  
Datum:  
01-07-2022  
Schaal:  
1:50 / 1:100